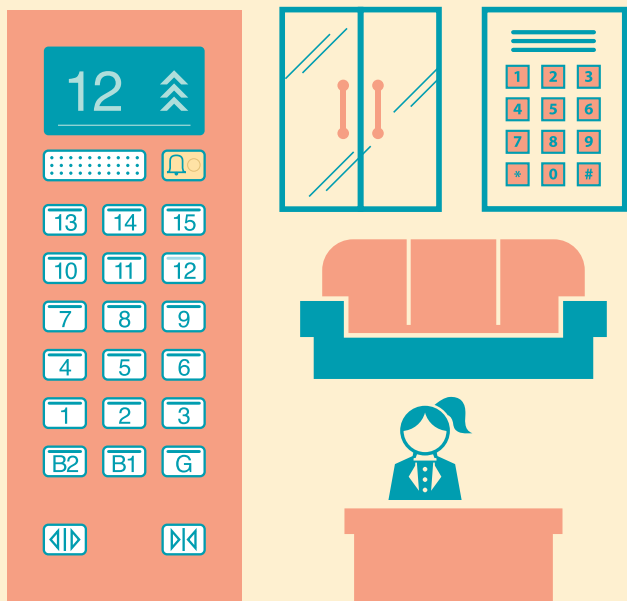


# 共用地方清潔要點

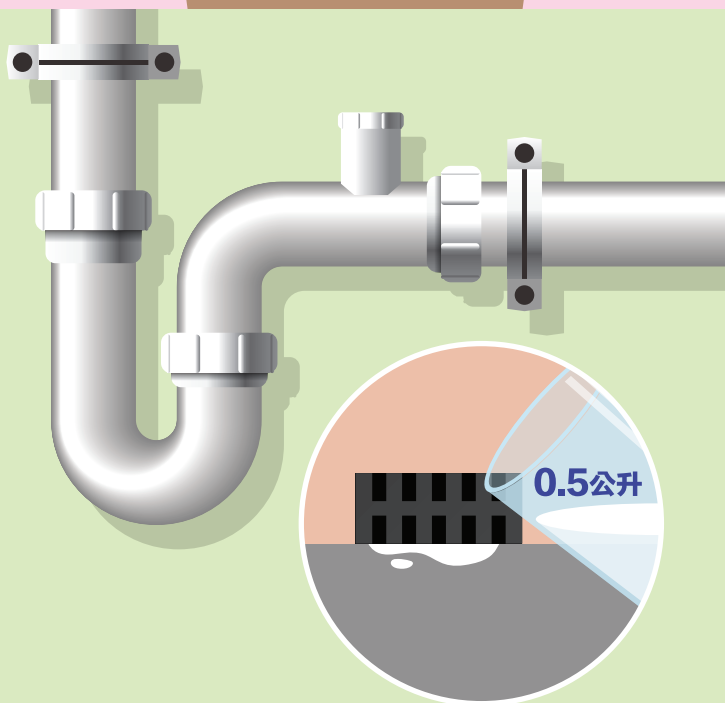


共用空間及經常接觸的表面  
每天最少消毒兩次

垃圾應妥善包紮好  
棄置於有蓋垃圾桶內  
每天最少清理垃圾桶一次



保持洗手間清潔乾爽  
並提供洗手梘液及抹手紙



每星期至少一次將半公升的水注入  
排水口，確保渠管內有足夠貯水